

Wellness Premium Kollektion

Ihr Wohlbefinden ist unser Anliegen

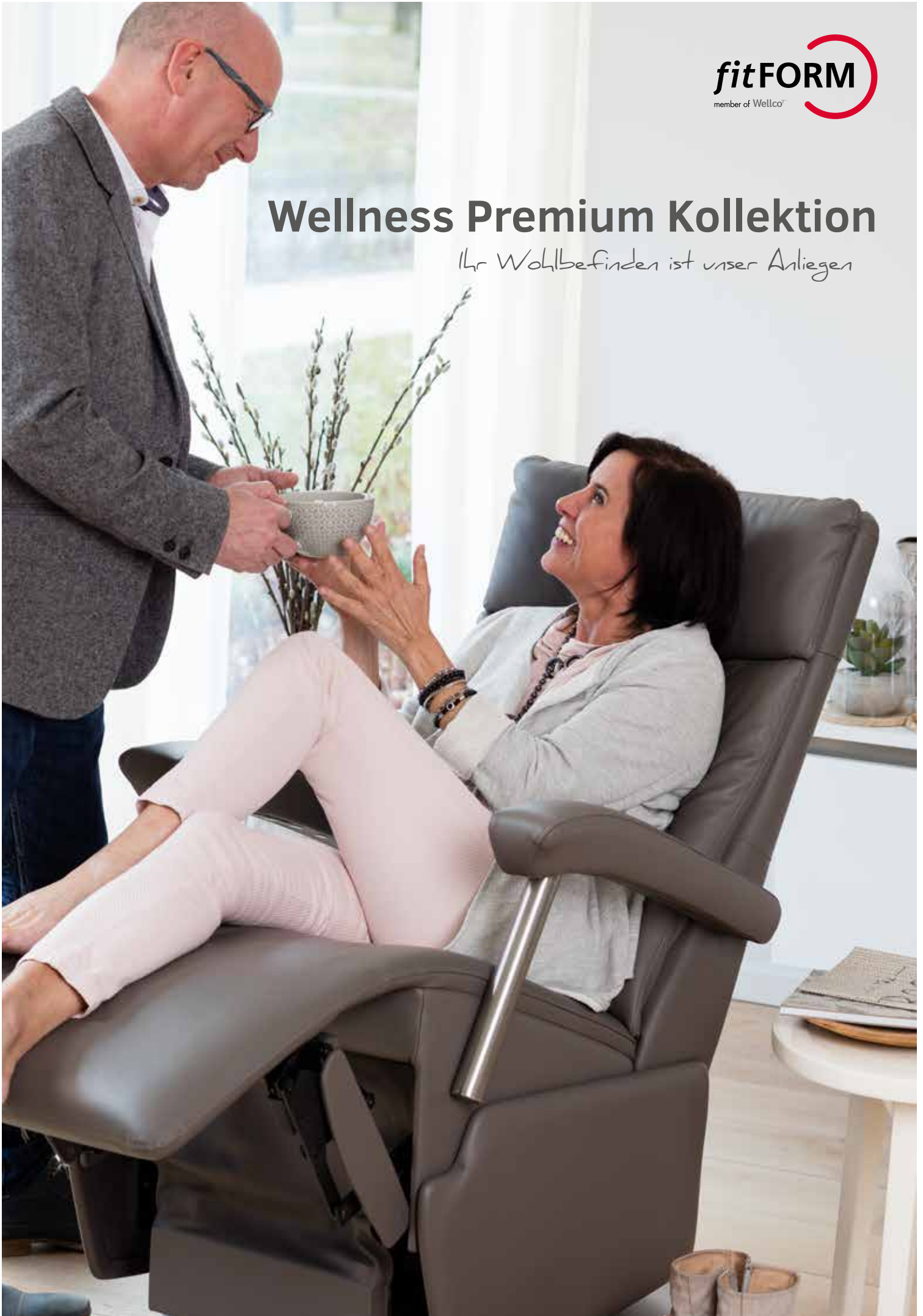




Abb. Modell 614

Ihr Wohlbefinden ist unser Anliegen!



Einen großen Teil unseres Lebens verbringen wir sitzend. Bei der Arbeit, Unterwegs und nicht zuletzt auch zu Hause. Wenn wir zu Hause sitzen, dann meistens um auszuruhen oder um zu entspannen. Mal alleine, mal gemeinsam mit anderen. Genau das sind die Momente die wir alle genießen.

Gesundes Sitzen

Was viele nicht wissen, sitzen ist für den menschlichen Körper sehr belastend. Mehr als liegen oder stehen. Für unsere Gesundheit gilt: so wenig wie möglich sitzen und so viel wie möglich bewegen. Also, wenn Sie sitzen, sollten Sie das so gesund wie möglich machen. So bleiben Sie länger fit!

Die besten Sessel

Für gesundes Sitzen gibt es einiges zu beachten. Es geht um viel mehr als nur „einen schönen Sessel“. Seit 1980 beschäftigen wir uns intensiv mit gesundem Sitzen. Unser Ziel ist es, die besten Sessel mit der geringsten Belastung für Ihren Körper zu entwickeln. Und das mit vielen Verstell- und Bewegungsmöglichkeiten. So können Sie gesund sitzen und entspannt genießen.

Auf Maß gefertigt

Den Unterschied zwischen sitzen und wirklich gut sitzen spüren Sie sofort. Unzählige zufriedene Fitform-Kunden können das bestätigen. Sie genießen bereits jahrelang ihren eigenen, maßgeschneiderten Fitform-Sessel. Eine Investition in eine gesunde Zukunft. Selbst Menschen, die vorher nirgendwo gut sitzen konnten, genießen nun ohne Beschwerden den einzigartigen Komfort für Ruhe und Entspannung. Und genau dafür machen wir es. Ihr Wohlbefinden ist unser Anliegen!



*Colette van der Linden,
Geschäftsführerin*

Inhalt

Warum gesundes Sitzen so wichtig ist	6
Auf Maß sitzen	11
Optimale Verstellmöglichkeiten	12
Bewegtes sitzen	15
Fitform Wellness premium Kollektion	16
Fitform Wellness Premium 610	16
Fitform Wellness Premium 614	18
Fitform Wellness Premium 618	20
Fitform Wellness Kollektion	22
Fitform Wellness 286-296	24
Fitform Wellness 243-253 (modern)	26
Fitform Wellness 247-257	28
Fitform Wellness 228-238	32
Fitform Wellness 232	34
Fitform Wellness 243-253 (klassisch)	36
Fitform, made in Holland	38
Qualität, Wissen und Know-how	39
Übersicht: Daten je Modell	43
Bedienungsmöglichkeiten, Optionen & Zubehör	45
Übersicht: Optionen & Zubehör je Modell	47



Abb. Modell 257



Warum gesundes Sitzen so wichtig ist

Wir alle haben unsere eigene Art, unsere Freizeit zu verbringen. Wir gehen mehr raus, verrichten gemeinnützige Arbeit, reisen, wandern und machen Touren mit dem (Elektro-) Fahrrad. Doch Untersuchungen zeigen, dass wir unsere freien Stunden auch zunehmend sitzend verbringen. Wir schauen gerne Fernsehen und verbringen viel Zeit am Computer, Tablet und Smartphone.

Doch 80 bis 90% aller Erwachsenen sitzen hierbei auf eine ungesunde Art und Weise. Oft merkt man dieses leider erst, wenn der Körper protestiert und Beschwerden meldet. Ein „gesunder Sessel“ kann viel Unterstützung bieten, doch besser ist es Beschwerden schon im Vorfeld zu vermeiden.

Länger fit bleiben

Falsches Sitzen führt nicht zur Entspannung, sondern eher zur Anspannung. Die Ursache liegt darin, dass der Rücken schnell dazu neigt, die natürliche Ausgangsposition (S-Form) aufzugeben, sobald wir uns setzen. Dadurch nimmt der Druck auf die Zwischenwirbelscheiben zu, was zu Beschwerden im Rücken, Nacken oder in den Beinen führt sowie zu Ermüdung. Sie fühlen sich weniger fit. Häufiges und langes Sitzen in einer ungesunden Sitzhaltung kann sogar zu ernsthaften, gesundheitlichen Problemen führen. Zu nennen sind hier Rückenschmerzen, Muskelschmerzen, Gelenkprobleme, gequetschte Nerven und Venen, Gewebe-Irritationen, Verdauungsprobleme, Atembeschwerden oder Schwierigkeiten beim Aufstehen.

Ein Blick auf unseren Rücken

Gut 80% aller Erwachsenen haben bereits einmal Erfahrungen mit Rückenproblemen gemacht, 20% sogar regelmäßig. Doch was sind eigentlich Rückenschmerzen? Lassen Sie uns einen genaueren Blick auf unseren Rücken werfen.

Die Wirbelsäule

Unsere Wirbelsäule ist ein regelrechtes Wunder. Sie gibt unserem Körper Halt und Schutz und dabei gleichzeitig die Möglichkeit uns in alle Richtungen zu bewegen. Der untere Rücken hat hierbei das Gewicht des gesamten Oberkörpers zu tragen. Die Nacken-Wirbel tragen unseren Kopf. Wenn wir gerade stehen ist das kein Problem, doch beugen wir uns nach vorne braucht es sehr viel Kraft um unseren Kopf entsprechend zu stützen.

Seitlich betrachtet nimmt unsere Wirbelsäule eine S-Form ein. Die Säule besteht aus Wirbeln und Bandscheiben. Die Wirbel sind fest mit



einander verbunden. Es handelt sich um 32 oder 33 Wirbel, die in folgende 5 Gruppen eingeteilt werden können:

- Sieben Halswirbel
- Zwölf Brustwirbel
- Fünf Lendenwirbel
- Fünf Kreuzbeinwirbel
- Drei bis fünf Steißbeinwirbel

Die Bandscheiben

Die Wirbel sind durch Zwischenwirbelscheiben (sog. Bandscheiben) voneinander getrennt. Eine Zwischenwirbelscheibe setzt sich aus einem zähen Faserring zusammen, in dem sich eine gallartige Substanz befindet. Diese Gallertmasse besteht größtenteils aus Wasser, sodass Stöße besonders gut ausgeglichen werden. Die Zwischenwirbelscheiben ermöglichen je nach Ausmaß und Richtung die Beweglichkeit der Wirbelsäule.

Die Zwischenwirbelscheiben werden im täglichen Leben oftmals belastet, und zwar durch die Haltung, die wir einnehmen, sowie durch die Muskeln, die dabei zur Arbeit gezwungen werden, oder aber auch durch die sogenannten externen Belastungen, z.B. beim Heben. Es besteht die Gefahr, dass der Gallertkern aus seiner Umhüllung springt und „vorfällt“ und dabei an einen



Rückenmarksnerv gerät. Dies führt zu Schmerzempfindungen. Eine unangenehme Nebenerscheinung besteht darin, dass die Rückenmuskeln sich in einem solchen Fall unbewusst verkrampfen, um den Rücken möglichst zu schützen. In der Regel bedarf es der Hilfe eines Physiotherapeuten, der die Muskeln wieder geschmeidig machen soll.

Rückenschmerzen und Sitzen

Rückenschmerzen können aufgrund von Körperbau, der körperlichen und geistigen Verfassung und dem Alter entstehen, sind jedoch häufig auch auf einen falschen Lebensstil zurückzuführen. Dazu gehören eine falsche Sitzhaltung und Schlafstellung. Untersuchungen bei Rückenpatienten zeigen, dass die Beschwerden vor allem auf das Sitzen zurückzuführen sind. Beim genauen Vergleich zwischen dem Zusammenhang zwischen Beruf und Rückenbeschwerden fällt es auf, dass mehr als die Hälfte der Betroffenen einen sitzenden Beruf ausübt.

Eine wissenschaftliche Untersuchung hat wiederum veranschaulicht, wie der Rücken belastet wird, wenn eine bestimmte Haltung eingenommen wird. Die Belastung in einer zurückgesunkenen Haltung ist gut drei- bis fünfmal höher als im Liegen. Je höher der Druck, desto mehr Beschädigungsgefahr und Schmerzen.

Muskeln und Gelenke

Unsere Wirbelsäule wird durch Muskeln gehalten. Sie schützen die Wirbelsäule vor den Bewegungen die wir mit unserem Körper ausführen. Wenn wir uns mit rundem Rücken setzen, belasten wir dadurch die Muskeln übermäßig. Dieses kann zu Muskelschmerzen und Gelenkproblemen führen. Was jedoch noch schlimmer ist, wir verbrauchen durch falsches Sitzen sehr viel Muskelkraft. Und dabei setzen wir uns doch hin, um auszuruhen! Es ist erwiesen, dass bei Menschen die beim Sitzen, Stehen und Liegen die Wirbelsäule im Gleichgewicht halten, gut 30% mehr Energie übrigbleibt.

Ischias-Nerv und Krampfadern

Sowohl ein zu hoher wie auch ein zu niedriger Sitz kann zu einer langfristigen Quetschung

des Ischias-Nervs führen. Das Ergebnis sind eingeschlafene Beine. Wenn Blutgefäße lange eingeklemmt werden, treten Krampfadern auf. Dies kann wiederum dazu führen, dass Lymphflüssigkeiten nicht mehr richtig abgeführt werden können, und so aufgedunsene Beine entstehen.

Raum für die Verdauung

In einer falschen Sitzhaltung, beispielsweise zusammengekauert auf einer Bank, erhalten Darm und Magen zu wenig Raum um den Verdauungsprozess vernünftig durchzuführen. Eine gute Sitzhaltung kann daher Verdauungsproblemen vorbeugen.

Raum zum Atmen.

Bei einer zusammengekauerten Sitzhaltung erhalten Ihre Lungen weniger Platz. Dies erschwert das Atmen. Das erfolgt dann in der Brust und nicht im Bauch, wie es richtig wäre. Auch für Menschen mit Asthma und Kurzatmigkeit ist eine gute Sitzhaltung wichtig, um mehr Luft zu bekommen.

Hautreizungen vorbeugen

Hautreizungen entstehen bei einer zu stark abgewinkelten Rückenlehne oder bei einer zu tiefen Sitzfläche. Sie gleiten unbewusst heraus. Vergleichbar mit einem Sofa mit losen Sitzkissen. Wenn Sie sich dort anfangs noch normal hineinsetzen, beginnen die Kissen herauszugleiten und liegen nach einiger Zeit beinahe auf dem Boden. Die gleiche Schubkraft tritt auch bei Sitzmöbeln mit festen Sitzkissen auf, und so kann es beim langen Sitzen zu (teilweise ernst) Hautreizungen und zu Reizungen des darunterliegenden Bindegewebes kommen. Sie fühlen ein leichtes Brennen auf Ihrer Haut und haben das Bedürfnis sich laufend umzusetzen. Viele Sitzmöbel haben eine Sitztiefe von 53/54 cm. Doch das ist für 80% aller Personen viel zu tief. Angenehm zum Liegen, aber sicher nicht um langfristig darauf zu sitzen.

Bequem aufstehen

Das ein Aufstehen aus einem niedrigen und tiefen Sofa nicht einfach ist, kennen Sie sicherlich bereits aus eigener Erfahrung. Doch auch das Aufstehen aus einem sehr hohen Sessel ist mühsam. Das liegt daran, dass Sie Ihr Gewicht erst einmal nach vorne verlagern müssen um einen guten Halt für die Füße auf dem Boden zu erlangen. Danach müssen Sie nochmals nicht unerhebliche Kraft für die Aufstehbewegung aufbringen. Bequem aufstehen können Sie aus einem Sessel der Ihrem Körperbau entspricht. Das gilt für die Sitzhöhe, Sitztiefe und Armlehnenhöhe. Bereitet Ihnen das Aufstehen dann noch immer Mühe? Ein Fitform-Sessel mit elektrisch bedienbarer Aufstehfunktion schafft Abhilfe!



Gesund sitzen = auf Maß sitzen

Was ist denn eigentlich gesundes Sitzen?

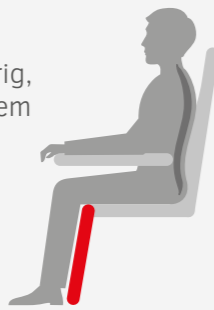
Zwei Aspekte sind hierbei besonders wichtig:

- Möglichst oft die Haltung verändern; das hält den Körper in einem guten Zustand
- Den Körper möglichst dauerhaft in seiner natürlichen Form unterstützen

Ein Sessel in dem Sie entspannen und Ihrem Körper gesunde Impulse vermitteln, erfüllt die oben genannten Aspekte optimal. Um hier eine exzellente Qualität zu erreichen, wurden in Zusammenarbeit mit Fitform wissenschaftliche Studien durchgeführt. Das Ergebnis sind fünf Grundlagen für die bestmögliche Körperunterstützung: die richtige Sitzhöhe, die richtige Sitztiefe, die richtige Armlehnenhöhe, die richtige Lendenunterstützung und der richtige Sitzwinkel. Alle Fitform-Sessel wurden auf Basis dieser 5 Grundlagen entwickelt.

Die richtige Sitzhöhe

Und das bedeutet: nicht zu niedrig, aber auch nicht zu hoch! Bei einem zu hohen Sitz ist das Aufstehen jedoch genauso schwer wie bei einem niedrigen Sitz. Weil die Füße bei einem zu hohen Sitz immer nur knapp an den Boden geraten, muss man über ungeheuer viel Kraft in den Armen verfügen, um sich überhaupt bequem erheben zu können. Außerdem führt ein zu hoher Sitz immer dazu, dass man sich zurücksinken lässt, um die Füße am Boden absetzen zu können. Darüber hinaus klemmt eine zu hohe Sitzfläche manchmal auch die Nerven und Venen an der Unterseite der Beine ein, was zu schlafenden Beinen führt.



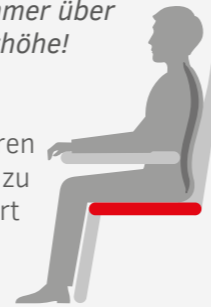
Bei einer zu niedrigen Sitzfläche entsteht automatisch ein Rundrücken. Sie können dies selbst beim Hinsetzen überprüfen, indem Sie das Knie eines der beiden Beine hochziehen. Eine zu niedrige Sitzfläche kann dazu auch ein Einklemmen des Darms und anderer Organe verursachen.

Wichtiger Hinweis: Die richtige Sitzhöhe erreicht man, wenn Ober- und Unterschenkel in einem Winkel von 90 Grad zueinander und die Füße auf dem Boden stehen. Zwischen dem oberen Teil der Kniekehle und der Sitzfläche müsste sich eine flache Hand leicht einschieben lassen können.

Ein gesunder Sessel verfügt immer über die für Sie exakt passende Sitzhöhe!

Die richtige Sitztiefe

Zeitgenössische Couchgarnituren sind für die meisten Menschen zu tief. Eine zu tiefe Sitzfläche führt stets dazu, dass man im Sitzen zurücksinkt, was einen konvex gekrümmten Rücken zur Folge hat, der das Aufstehen wesentlich erschwert.



Wichtiger Hinweis: Achten Sie darauf, dass Ihr Körper ordnungsgemäß an der unteren Seite der Rückenlehne des Sessels anliegt. Die richtige Sitztiefe ist erreicht, wenn sich eine flache Hand zwischen die Innenseite der Kniekehle und der Sitzfläche einschieben lässt.

Ein gesunder Sessel verfügt immer über die für Sie exakt passende Sitztiefe!

Die richtige Höhe der Armlehnen

Um sich richtig entspannen zu können, ist es wichtig die Arme vernünftig zu unterstützen. Wenn die Armlehnen zu niedrig sind, sinkt man automatisch zurück, um sich an den Armlehnen abzustützen, so dass dies immer in einen gewölbten Rücken mündet. Auch passiert es häufig, dass man sich dann gezwungenermaßen an einer einzigen Armlehne hängen lässt, was einem schiefen Sitz zur Folge hat. Zu hohe Armlehnen, wobei die Schultern in übertriebener Weise hochgezogen werden, können Krämpfe in der Muskulatur im Hals- und Nackenbereich verursachen.



Wichtiger Hinweis: Bei Armlehnen in richtiger Höhe sind die Schultern sowie die Hals-Nackenmuskulatur entspannt und die Arme ruhen in einem Winkel von 90 Grad auf den Armlehnen.

Ein gesunder Sessel verfügt immer über die für Sie exakt passende Armlehnenhöhe!

Die richtige Lendenunterstützung

Obwohl jede Wirbelsäule eine leicht gekrümmte S-Form aufweist, sind die Details dieses Skelett-Teils bei jeder Person einzigartig. Beim Sitzen wird vor allem der Lendenwirbelbereich stark belastet. Eben diese Belastung ist es, auf die 70 bis 80% der Rückenbeschwerden zurückzuführen sind.



Wichtiger Hinweis: Weil die Rumpflänge und die Krümmung der Wirbelsäule von Person zu Person stark verschieden sind, sind sowohl die Höhe wie die Dicke der Lendenstütze in diesem Bereich möglichst optimal einzustellen.

Ein gesunder Sessel verfügt immer über die für Sie exakt passende Lendenunterstützung!

Der richtige Sitzwinkel

Der richtige Sitzwinkel ist von größter Wichtigkeit. Bei einem zu großen Winkel zwischen Rückenlehne und Sitzfläche treten Schubkräfte auf, durch die man im Sitzen zurücksinkt und nicht mehr optimal unterstützt wird. Dieser Effekt tritt u. A. bei Sesseln zutage, bei denen ausschließlich die Rückenlehne nach hinten verstellt werden kann. Hierbei kommt es dann auch oft zu Überstreckungen im Lendenwirbelbereich.



Wichtiger Hinweis: Der richtige Sitzwinkel stellt einen Wert zwischen 95 und 105 Grad da. Bei einer schrägeren Rückenlehne sinkt man automatisch zurück.

Ein gesunder Sessel verfügt immer über den für Sie exakt passenden Sitzwinkel!



Gesund sitzen = optimale Verstellmöglichkeiten

Neben dem Entschluß sich für einen Sessel auf Maß zu entscheiden, können Sie noch mehr für Ihren Rücken und Ihre Beine tun. Mit den richtigen Verstellmöglichkeiten lässt sich die Sitzhaltung des Öfteren verändern. Dadurch kann zahlreichen Beschwerden vorgebeugt werden. Ein exzellenter Sessel verfügt daher grundsätzlich über optimale ergonomische Verstellmöglichkeiten. Hierbei bietet Ihnen Fitform die Wahl aus verschiedenen Aufstehbewegungen. Individuell abgestimmt auf Ihre Bedürfnisse.

Beinunterstützung

Legen Sie Ihre Beine bequem auf die ausfahrbare Beinstütze. Achten Sie dabei auf eine stets etwas angewinkelte Haltung der Beine. So vermeiden Sie ein Überdehnen der Knie und eine Druckbelastung des unteren Rückens. Fitform-Sessel beugen einer Überdehnung vor, indem der Bewegungsablauf der Beinstütze dieses bereits berücksichtigt.

Kantelverstellung

Jeder Fitform-Sessel verfügt ebenfalls über eine einzigartige Kippverstellung die sog. „Kantelverstellung“. Hierbei fährt die Rückenlehne zusammen mit der Sitzfläche als eine Einheit nach hinten, ohne das sich der Sitzwinkel ändert. Sie rutschen nicht aus dem Sessel und die Rückenbelastung wird damit stark vermindert. Ein außergewöhnlich gutes Sitzgefühl stellt sich ein. Je weiter Sie nach hinten „kanteln“ um so größer ist dieser Effekt.

Viele der marktüblichen Sessel kippen lediglich die Rückenlehne nach hinten, wodurch der Sitzwinkel deutlich zu weit geöffnet wird. Dadurch rutschen Sie nach kurzer Zeit bereits aus den Sessel. Es entsteht eine schlechte Sitzhaltung, mit allen negativen Konsequenzen für Ihren Körper. Ebenso führt das auf- und zuklappen des Sitzwinkels zu Überstreckungen und Stauchungen im Lendenwirbelbereich.

Ruheposition

Beim Liegen fällt der Druck auf die Wirbelsäule größtenteils weg. Das ist sehr wichtig für die Regeneration der Bandscheiben. Wenn Sie gerade auf dem Rücken liegen ist die Belastung bereits äußerst gering. Noch besser ist die Möglichkeit Ihren Fitform-Sessel so weit nach hinten zu verstellen, dass Ihre Beine oberhalb der Herzlinie verweilen. Diese sog. „Herz-Waage-Position“ sorgt für einen optimalen Blutumlauf und Entspannung der Muskeln sowie des Herz-Blutkreislaufes. Sie erreichen diese Position indem Sie den Sessel zuerst komplett nach hinten kanteln und danach die Rückenlehne separat nach hinten verstellen.

Bequem aufstehen

Aufstehen können Sie am besten aus einem Sessel der zu Ihrem Körperbau passt. Wenn es aufgrund verminderter Muskelkraft herausfordernd bleibt, kann Ihr Sessel ihnen dabei helfen. Eine Aufstehfunktion sorgt auf Knopfdruck dafür, dass Sie in eine gute Aufstehposition gefahren werden. Wichtig dabei ist, dass Ihre Knie während der Aufstehbewegung nicht nach vorne gedrückt werden.



Beinunterstützung



Ruheposition



Kantelverstellung



Bequem aufstehen



Gesundes sitzen = bewegtes sitzen

Da Bewegung besser ist als Sitzen, kann Fitform zwei verschiedene Bewegungstechniken in Ihrem Sessel integrieren. Wir nennen sie RCPM und fitMotion.

RCPM: Bewegtes Sitzen hilft dem Rücken

Die meisten Menschen haben Rückenprobleme vor allem beim Sitzen. Wenn Sie sich bewegen, beispielsweise laufen oder mit dem Rad fahren, entstehen meist deutlich weniger Rückenschmerzen. Dieses resultiert daraus, dass sich der optimale Füllstand unserer Bandscheiben nur durch ausreichend Bewegung aufbaut. Fitform ist es als erster gelungen in Relaxsesseln die Vorteile von Bewegung und Ruhen zu kombinieren. Dies geschieht mit einer technischen Innovation namens RCPM. In einem Sessel mit RCPM können Sie wunderbar sitzen ... und das ohne Rückenschmerzen.

RCPM ist die Abkürzung für "Rotary Continuous Passive Motion" – ständig drehende, passive Bewegung.

Die Sitzfläche eines RCPM-Sessels macht dreibis fünfmal pro Minute sanfte Drehbewegungen (0,8 Grad nach rechts und nach links), während die Rückenlehne stillsteht.

Sie spüren und hören die Bewegung kaum. Die rotierende Bewegung wird durch einen kleinen Elektromotor, der unter der Sitzfläche verbaut ist, ausgeführt. Sobald Sie sich in den Sessel setzen, beginnt RCPM zu arbeiten: Ihre Wirbelsäule wird bewegt, die Bandscheibe positiv stimuliert. Die kaum spürbaren Bewegungen durch RCPM sorgen dafür, dass der Rücken automatisch ständig in Bewegung gehalten wird. Die Zwischenwirbelscheiben werden auf diese Weise angeregt Nährflüssigkeit nachzuziehen, wodurch sie einen optimalen Druck/Füllstand aufbauen können. Rückenschmerzen als Folge des Sitzens gehen durch RCPM in Kombination mit einer gut gestützten Sitzhaltung deutlich zurück. Auch Schwellungen von Unterschenkeln und Füßen durch längeres Sitzen werden durch RCPM verringert.



So können Sie sich wunderbar entspannen und mit neuer Energie wieder aufstehen.

Hinweis: Bei Rückenschmerzen, die durch Beckeninstabilität oder einem gebrochenen Wirbel verursacht werden, ist das RCPM-Sitzsystem nicht zu empfehlen.

fitMotion: bewegtes Sitzen für eine minimale Belastung, optimale Entspannung und gegen Hautreizungen

Mit fitMotion hält Sie Ihr Fitform-Sessel, während Sie sitzen und entspannen, wunderbar in Bewegung. Und Bewegung ist nachweislich besser als still zu sitzen!

Wenn Sie gerade sitzen, mit den Füßen am Boden, verstellt sich der Sessel automatisch jede Minute um wenige Grad. Sie merken es kaum, aber das Sitzen wird angenehmer. Durch diese Verstellung wird weniger Druck aufgebaut und die Durchblutung und Sauerstoffaufnahme des Bindegewebes und Ihrer Haut wird aktiviert.

Wenn die Beinstütze ausgefahren ist, informiert Sie der Sessel alle 15 Minuten durch ein Vibrationssignal, dass Bewegung angebracht wäre. Sollten Sie darauf nicht reagieren, geht der Sessel automatisch in eine langsame Schaukelbewegung über. Dieses übt einen sehr positiven Effekt auf die Druckbelastung im Bereich der Sitzfläche aus, und verhindert die Ansammlung von Flüssigkeit in den Unterschenkeln. Darüber hinaus erzeugt dieser Bewegungsablauf ein herrlich entspanntes Gefühl im gesamten Körper.

Wissenschaftlich bewiesen

Die positiven Eigenschaften von RCPM und fitMotion sind vollständig wissenschaftlich untermauert. Ihr Fitform-Fachhändler steht Ihnen für weitere Details gerne zur Verfügung.





Fitform Wellness Premium 610

Schlicht & relaxed

Dieser drehbare Wellness-Sessel folgt einer schlichten und zeitgemäßen Formgebung. Ein Gewinn für jedes moderne Wohnzimmer.

Das Bedienfeld dieses luxuriösen Sessels befindet sich beinahe unsichtbar unter der Armlehne. In Kombination mit einem Akku - und dadurch ohne Kabel - sind die zahllosen Verstellmöglichkeiten nur zu erahnen.

Die Sessel der Wellness Premium Serie kippen bewusst weit zurück. Hierdurch wird der Rücken in der Liegeposition etwas gestreckt. Wunderbar relaxed und besonders entspannend bei Problemen im unteren Rückenbereich.

- Sitzhöhe auf Maß
- Sitztiefe auf Maß
- Armlehnenhöhe auf Maß
- verstellbare Kopfstütze
- verstellbare Lendenstütze
- sitzen, entspannen & ausruhen
- auch mit Aufstehfunktion lieferbar
- 360 Grad drehbar
- diverse Optionen & Zubehör verfügbar



*Ehepaar Geelen aus NL-Asten:
"Ein technisch gutes Produkt und das
auch noch auf Maß. Sehr ansprechende
Formgebung und ein wunderbarer Bezug."*



Fitform Wellness Premium 614

Comfort & Design

Dieser moderne, drehbare Wellness-Sessel mit offener Armlehne bietet Sitzkomfort in optima forma. Der Sessel verfügt über eine Deckpolsterung mit weicheren Materialien und wird zudem etwas lockerer bezogen. So entsteht zusätzlicher Komfort gepaart mit einer lässigen Ausstrahlung.

Einzigartig folgen die Armlehnen dem Körper während der Verstellbewegungen. Dieser Sessel kann, falls gewünscht, natürlich - neben Leder - auch mit einem Stoffbezug geliefert werden.

Der Fitform Wellness Premium 614 verfügt über eine elegante Bedienleiste an der Unterseite der Armlehne.

Die Armlehnenträger an der Vorderseite werden wahlweise im Bezug des Sessels oder als runde Edelstahl-Variante ausgeführt.

- Sitzhöhe auf Maß
- Sitztiefe auf Maß
- Armlehnenhöhe auf Maß
- verstellbare Kopfstütze
- verstellbare Lendenstütze
- sitzen, entspannen & ausruhen
- auch mit Aufstehfunktion lieferbar
- 360 Grad drehbar
- diverse Optionen & Zubehör verfügbar



*Frau Hagenbeck aus D.Freiburg:
"So entspannt habe ich noch nie gesessen.
Und dazu ist mein Sessel auch noch sehr
schön anzusehen. Eine gute Entscheidung."*



Fitform Wellness Premium 618

Spielerisch & emotional

Dieser trendige, drehbare Wellness-Sessel kombiniert einzigartigen Sitzkomfort mit schlanker, moderner Formgebung.

Die ovalen Armlehnen scheinen zu schweben und verleihen diesem Sessel eine zierliche Ausstrahlung.

Die Verstellmöglichkeiten lassen sich einfach über eine Kabel-Handbedienung mit Magnet an der Seite des Sessels steuern.

- Sitzhöhe auf Maß
- Sitztiefe auf Maß
- Armlehnenhöhe auf Maß
- verstellbare Kopfstütze
- verstellbare Lendenstütze
- sitzen, entspannen & ausruhen
- auch mit Aufstehfunktion lieferbar
- 360 Grad drehbar
- diverse Optionen & Zubehör verfügbar



Herr Lorenz aus D-Altenholz:
"Ich bin von dem Sessel begeistert.
Endlich besitze ich einen Sessel, der auf
meine Körpergröße zugeschnitten ist."





Fitform Wellness 286-296

Robust & elegant

Dieser robuste und dennoch elegante Wellness-Sessel fügt sich in jede gradlinige Umgebung ein. Wählen Sie Ihren perfekten Bezug. Die moderne Form der Seitenteile ist dabei ein echter Blickfang.

Geschmeidiges, gleichmäßig gefärbtes Leder verleiht diesem Sessel eine besonders wertige Ausstrahlung.

Gesteuert wird der Sessel einfach und zuverlässig mit Hilfe einer Kabel-Handbedienung, die stets ihren Platz in einer der beiden Seitentaschen findet.

Dieses Modell wird in 2 Varianten mit unterschiedlichen Sitzbreiten und Rückenlehnenhöhen geliefert. Davon abgesehen wird auch dieser Sessel individuell nach Ihren persönlichen Körpermaßen gefertigt.

- Sitzhöhe auf Maß
- Sitztiefe auf Maß
- Armlehnenhöhe auf Maß
- verstellbare Kopfstütze
- verstellbare Lendenstütze
- sitzen, entspannen & ausruhen
- auch mit Aufstehfunktion lieferbar
- diverse Optionen & Zubehör verfügbar



*Frau Debels - Drost aus NL-Tilburg:
"Unglaublich, nach Jahren der Rückenschmerzen
in meinem vorherigen Sessel, stehe ich jetzt
am Ende des Abends ohne Schmerzen
aus meinem Fitform auf."*



Fitform Wellness 243-253

Spielerisch & gefällig

Die chromfarbenen Armlehnen und Füße verleihen diesem Wellness-Sessel eine spielerische, gefällige Ausstrahlung.

Dieser luxuriöse, zeitlose Sessel ist auch mit kontrastreichen Keder-Nähten in verschiedenen Farben lieferbar. Zu den Ausstattungsmöglichkeiten gehören zudem Armlehnen und Füße aus verschiedenen Holzönen. Diese Kombination ist auf Seite 46 abgebildet.

Gesteuert wird der Sessel einfach und zuverlässig mit Hilfe einer Kabel-Handbedienung, die stets ihren Platz in einer der beiden Seitentaschen findet.

Dieses Modell wird in 2 Varianten mit unterschiedlichen Sitzbreiten und Rückenlehnenhöhen geliefert. Davon abgesehen wird auch dieser Sessel individuell nach Ihren persönlichen Körpermaßen gefertigt.

- Sitzhöhe auf Maß
- Sitztiefe auf Maß
- Armlehnenhöhe auf Maß
- verstellbare Kopfstütze
- verstellbare Lendenstütze
- sitzen, entspannen & ausruhen
- auch mit Aufstehfunktion lieferbar
- diverse Optionen & Zubehör verfügbar



Herr Wenning aus D-Wolfsburg:
"Passt wie angegossen, lässt mich
schmerzfrei entspannen und sieht zudem
gut aus. Meine absolute Empfehlung.
Auch ich habe mit Fitform
meinen Lieblingsplatz gefunden."





Fitform Wellness 247-257

Romantisch & elegant

Dieser schlanke, elegante Wellness-Sessel ist der besondere Blickfang in jedem romantischen oder rustikalen Interieur. Die Keder-Nähte können in einer kontrastreichen Farbe oder im Bezug des Sessels ausgeführt werden.

Die Füße sind in schwarzem oder mattem Metall lieferbar und passen sich somit Ihrer Einrichtung an.

Gesteuert wird der Sessel einfach und zuverlässig mit Hilfe einer Kabel-Handbedienung, die stets ihren Platz in einer der beiden Seitentaschen findet.

Dieses Modell wird in 2 Varianten mit unterschiedlichen Sitzbreiten und Rückenlehnenhöhen geliefert. Davon abgesehen wird auch dieser Sessel individuell nach Ihren persönlichen Körpermaßen gefertigt.

- Sitzhöhe auf Maß
- Sitztiefe auf Maß
- Armlehnenhöhe auf Maß
- verstellbare Kopfstütze
- verstellbare Lendenstütze
- sitzen, entspannen & ausruhen
- auch mit Aufstehfunktion lieferbar
- diverse Optionen & Zubehör verfügbar



Herr Petersen aus D-Hamburg:
"Leichte Bedienung, sehr bequem und die
Aufstehfunktion hilft mir wirklich.
Dieser Sessel war wirklich eine gute Entscheidung."







Fitform Wellness 228 - 238

Chic & klassisch

Dieser Wellness-Sessel ist seit Jahren die erste Wahl für Käufer mit klassischer oder romantischer Einrichtung. Chic bezogen überzeugt dieses Modell mit einer zeitlosen Ausstrahlung.

Gesteuert wird der Sessel einfach und zuverlässig mit Hilfe einer Kabel-Handbedienung, die stets ihren Platz in einer der beiden Seitentaschen findet.

Dieses Modell wird in 2 Varianten mit unterschiedlichen Sitzbreiten und Rückenlehnenhöhen geliefert. Davon abgesehen wird auch dieser Sessel individuell nach Ihren persönlichen Körpermaßen gefertigt.

- Sitzhöhe auf Maß
- Sitztiefe auf Maß
- Armlehnenhöhe auf Maß
- verstellbare Lendenstütze
- sitzen, entspannen & ausruhen
- auch mit Aufstehfunktion lieferbar
- diverse Optionen & Zubehör verfügbar



*Frau Steinbach aus D-Iserlohn:
"Schöner, bequemer Sessel.
Passt zu meinem Wohnzimmer
und vor allem passt er zu mir.
Ich bin rundum zufrieden."*





Fitform Wellness 232

Robust & solide

Als robuster Begleiter für robuste Kerle hat sich dieser zeitlose Entspannungs-Sessel in die Herzen seiner zahlreichen Anhänger geschlichen. Die markanten, hölzernen Armlehnen bieten dabei einen zusätzlichen Halt beim Aufstehen.

Dieses solide Modell verfügt über eine großzügige Polsterung im Bereich der Rückenlehne und der Armlehnen. Die Basis für einen außergewöhnlichen Sitzkomfort.

Gesteuert wird der Sessel einfach und zuverlässig mit Hilfe einer Kabel-Handbedienung, die stets ihren Platz in einer der beiden Seitentaschen findet.

Dieses Modell wird in 3 unterschiedlichen Sitzbreiten geliefert. Die breitere Variante bietet dabei besonders für etwas stattlichere Personen eine gute Lösung.

- Sitzhöhe auf Maß
- Sitztiefe auf Maß
- Armlehnenhöhe auf Maß
- verstellbare Kopfstütze
- verstellbare Lendenstütze
- sitzen, entspannen & ausruhen
- auch mit Aufstehfunktion lieferbar
- diverse Optionen & Zubehör verfügbar



Herr Ballinger aus D.Augsburg:
"Ich gebe meinen neuen Sessel keinesfalls
mehr ab! Ein neues Lebensgefühl.
Ich kann nur jedem dazu raten."





Fitform Wellness 243-253

Warm & zeitlos

Die in dem Bezug eingearbeiteten kontrastreichen Keder-Nähte verleihen diesem Wellness-Sessel eine warme, zeitlose Ausstrahlung. Die Keder-Nähte sind zudem im gleichen Bezug wie der Sessel lieferbar.

Die hölzernen Armlehnen und Füße liefern wir, passend zu Ihrer Einrichtung, in verschiedenen Holztönen. In Kombination mit chromfarbenen Armlehnen und Füßen erhält dieser Sessel eine moderne Ausstrahlung. Eine solche Ausführung ist auf Seite 30 abgebildet.

Gesteuert wird der Sessel einfach und zuverlässig mit Hilfe einer Kabel-Handbedienung, die stets ihren Platz in einer der beiden Seitentaschen findet.

Dieses Modell wird in 2 Varianten mit unterschiedlichen Sitzbreiten und Rückenlehnenhöhen geliefert. Davon abgesehen wird auch dieser Sessel individuell nach Ihren persönlichen Körpermaßen gefertigt.

- Sitzhöhe auf Maß
- Sitztiefe auf Maß
- Armlehnenhöhe auf Maß
- verstellbare Kopfstütze
- verstellbare Lendenstütze
- sitzen, entspannen & ausruhen
- auch mit Aufstehfunktion lieferbar
- diverse Optionen & Zubehör verfügbar



*Frau 't Mannetje aus NL-Rockanje:
"Fantastisch. Super das ich jetzt meine
Beine etwas hochlegen und trotzdem
aufrecht und gerade sitzen kann.
Ein perfektes Sitzgefühl."*



Fitform, made in Holland

Fitform-Sessel werden im niederländischen Best entwickelt und produziert. Hier arbeiten wir leidenschaftlich am besten Sitzkomfort für Menschen, für die Gesundheit und Entspannung eine besondere Bedeutung haben. Und das machen wir bereits seit Anfang der 80er Jahre.



Wie es begann

Wie wird ein Hersteller von Holzstühlen zu einem Entwickler/ Produzent von ergonomischen Sesseln? Diese Umkehr trat nach dem Kontakt mit Prof.dr.ir. C.J. Sijnders ein, der im Jahr 1981 eine Studie über die Ursachen von Rückenschmerzen abgeschlossen hatte. Demnach schienen schlechte Sitzmöbel die Hauptschuldigen zu sein. Bereits kurz danach startete Fitform eigene Untersuchungen um herauszufinden, welche Voraussetzungen ein guter Sessel zu erfüllen hat. Schnell wurde deutlich, dass verantwortungsvolles, gesundes Sitzen stets einen individuellen Ansatz erfordert. Also Maßarbeit.

Fitform arbeitet noch immer nach einer Reihe von Schlüsselprinzipien aus der Anfangszeit. Natürlich stehen in der Zwischenzeit neue wissenschaftliche Erkenntnisse und Technologien über gesundes Sitzen zur Verfügung. Deshalb arbeiten wir immer eng mit Forschungsinstituten und Experten auf dem Gebiet des Sitzens zusammen. Der Ausgangspunkt bei der Entwicklung unserer Produkte ist dabei stets der Mensch. Seine Bedürfnisse und sein gesundheitliches Wohlbefinden ist unser Ansatzpunkt.

Wo stehen wir jetzt

Fitform hat sich zu einer Organisation mit einer Fülle von Wissen und Erfahrung entwickelt. Qualität ist unsere Stärke. Qualität bei Technik, Materialien und Service. Wie kein anderer können wir 100% Maßarbeit liefern. Wir haben eine Antwort auf jede Frage. Und wenn die Antwort noch nicht existiert, werden wir diese für Sie finden. Die Erfahrungen unserer zufriedenen Kunden sprechen für sich.

Fitform ist stolz darauf, mit schönen Qualitätsprodukten einen wesentlichen Beitrag zum Wohlbefinden tausender Menschen zu leisten. Aus den Niederlanden liefern wir unsere Sessel europaweit.

Nachhaltige Produktion

Wir konzentrieren uns zunehmend auf eine nachhaltige Produktion. Fitform recycelt so viele Materialien wie möglich, von den Teilen bis zur Verpackung. Auch Materialien, die bei der Produktion übrig bleiben, wie z. B. Polyetherschaumreste, werden zur Wiederverwendung getrennt gesammelt.

Qualität, Wissen und Know-how

Die Herstellung eines Fitform-Sessels verlangt einiges. Es ist ein arbeitsintensiver Prozess, in dem nur die besten Materialien einfließen. Unsere Sessel werden grundsätzlich nach dem Maß und den Vorgaben des Nutzers gefertigt, daher ist kein Sessel wie der andere. Unikate, die sehr viel Wissen, Erfahrung und Know-how voraussetzen.



Zurecht stellen Sie höchste Ansprüche an die Qualität Ihres Fitform-Sessels. Darum erhalten Sie von uns gerne bis zu 10 Jahre Garantie.

Bei der Entwicklung eines neuen Sessels, einer neuen Option, Zubehörs oder auch einer Funktion arbeiten wir intensiv mit weiteren Partnern zusammen:

- Wissenschaftlern die sich mit dem Thema „Sitzen“ befassen.
- Gesundheitsexperten die in ihrer täglichen Praxis Menschen mit gesundheitlichen Problemen betreuen, z.B. Physio-Therapeuten und Ergo-Therapeuten
- Zulieferern, um so die Qualität von Materialien und Einzelteilen sicherzustellen.

Ein besonderer Prozess

Der Auslieferung eines Fitform-Sessels an den Endkunden, geht ein umfangreicher Prozess voraus. Erst wenn Ihre individuellen Maße bekannt sind, können sich unsere Profis ans Werk machen. Die Fertigung des Sessels umfasst folgende Tätigkeiten: Metallverarbeitung, Holzbearbeitung, das Zuschneiden von Leder und gemusterten Stoffen per Hand, das automatisierte Zuschneiden der Uni-Stoffe, das Nähen von Bezugshüllen, das Polstern, die Montage der Mechanik und letztendlich die Montage des gesamten Sessels. Darüber hinaus verlässt ein

Fitform-Sessel erst nach einer umfassenden Endkontrolle das Werk.

Die besten Materialien

Für einen Fitform-Sessel werden nur die besten Materialien verwendet. Der Rumpf besteht aus Multiplex-Holz, das Herz des Sessels bildet eine Verstellmechanik aus Metall. Die Rückenlehne - bestehend aus einem Metall-Rahmen mit Feder-Bändern - wird mit Kaltschaum und einer Deckschicht aus Komfort-Schaum überzogen. Das Sitzkissen liegt auf einem hölzernen Sitzrahmen mit Nosag-Federn. Diese Federn in Zick-Zack- oder Wellenform, verfügen über herausragende Eigenschaften. Sie werden thermisch gehärtet und sind so viele Jahre ohne Qualitätsverlust nutzbar.

Sie wünschen sich zwar einen Sessel in dem Sie herrlich und gesund sitzen können, aber auch das Auge soll durchaus zu seinem Recht kommen. Aus diesem Grund können Sie bei Fitform aus einer Vielzahl von Bezügen und Farbtönen wählen. Sicherlich ist auch der Bezug der zu Ihrem Geschmack und Ihrer Einrichtung passt dabei. Wir verarbeiten



eine große Anzahl verschleißfester Stoffe, geschmeidiger Lederqualitäten sowie hochwertiger Kunstleder. Selbstverständlich wird zu jedem Bezug das passende Garn verwendet.

Pflege u. Wartung

Alle verwendeten Materialien sind hochwertig und langlebig gewählt. Für Informationen zur Pflege und Wartung Ihres Sessels, liegt ein ausführliches Informationshandbuch mit Pflegetipps und einer Fleckentabelle bei.

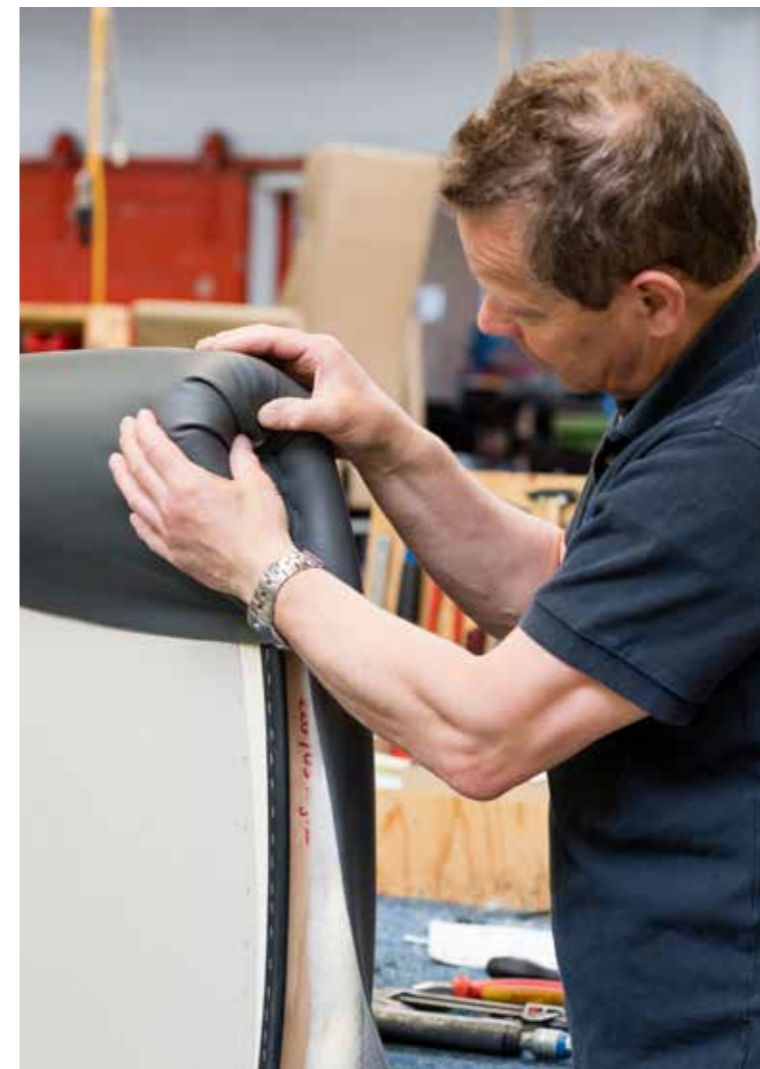
10 Jahre Garantie-Versprechen

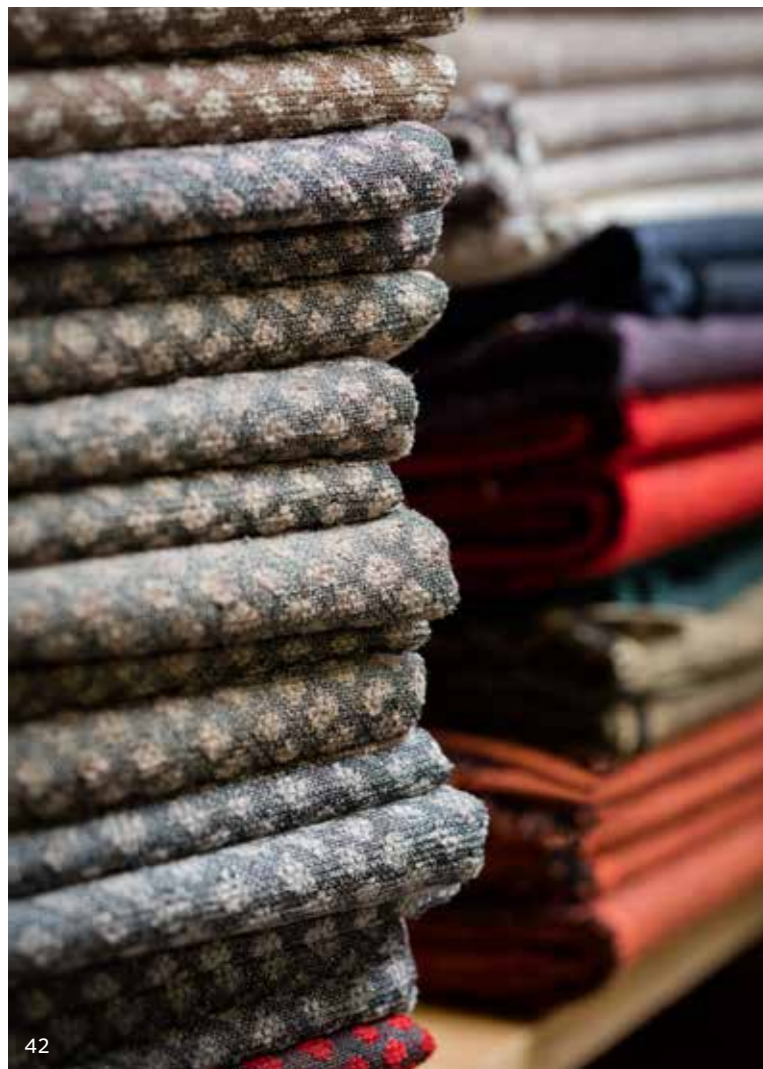
Zurecht stellen Sie höchste Ansprüche an die Qualität Ihres Fitform-Sessels. Darum erhalten Sie von uns gerne bis zu 10 Jahre Garantie. Das 10-Jahre-Fitform-Garantieversprechen ... einzigartig wie unsere Sessel.

Gütesiegel und Anerkennungen

Der Verein Aktion Gesunder Rücken e.V. (AGR), Selsingen in Deutschland sieht es als Hauptzweck, Rückenschmerzen vorzubeugen. Eine der wichtigsten Aufgaben besteht darin, Menschen in verschiedenen Lebensphasen über die richtigen Produkte zu beraten, so dass Rückenschmerzen rund um die Uhr vermieden werden können. Weil häufig nicht genügend Know-how angesichts ergonomischer Aspekte verfügbar ist, um die richtige Produktwahl zu treffen, hat AGR ein Prüfzeichen ins Leben gerufen: das AGR-Gütesiegel. Dieses kann nur nach umfassenden Prüfungen durch unabhängige Sachverständige erworben werden. Bereits im Jahr 2000 hat Fitform die AGR-Zertifizierung erhalten.

Fitform-Sessel sind zudem offiziell durch **den niederländischen Verein für Rückenschmerz-Patienten N.V.V.R.** "Die Wirbelsäule" anerkannt.





Fitform Modell	228 238	232	243 253	247 257	286 296	610	614	618
----------------	------------	-----	------------	------------	------------	-----	-----	-----

Daten

Elektrisch verstellbar	ja	ja	ja	ja	ja	ja	ja	ja
Kantelverstellung	ja	ja	ja	ja	ja	ja	ja	ja
Ausfahrbare Beinstütze	ja	ja	ja	ja	ja	ja	ja	ja
Verstellbare Rückenlehne	ja	ja	ja	ja	ja	ja	ja	ja
Aufstehfunktion	ja	ja	ja	ja	ja	ja	ja	ja
Standard-Bedienung	Handbedienung	Handbedienung	Handbedienung	Handbedienung	Handbedienung	Bedienfeld unter Armlehne	Bedienfeld unter Armlehne	Kabel-Handbedienung mit Magnet
Seitentaschen	ja	ja	ja	ja	bei elektrischer Variante	optional	nein	nein
Beinstütze u. Sitzfläche geteilt	standard	optional	standard	standard	optional	nein	nein	nein
Beinstütze u. Sitzfläche durchgepolstert	optional	standard	optional	optional	standard	standard	standard	standard
Topswing Kopfstütze	nein	ja	ja	ja	ja	ja	ja	ja
Verstellbare Lendenstütze	ja	ja	ja	ja	ja	ja	ja	ja
Füße / Auflage	Kunststoff-Füße	Holz-Füße	Metall- oder Holz-Füße	Metall-Füße	Metall-Füße	Edelstahl Drehscheibe	Edelstahl Drehscheibe	Edelstahl Drehscheibe
Armlehnen	gepolstert	Holz-Armlehnen	Metall- oder Holz-Armlehnen	gepolstert	gepolstert	gepolstert	gepolstert (offen)	gepolstert (offen)

Standard-Abmessungen

Sitzhöhe auf Maß	38-53 cm	38-53 cm	38-53 cm	38-53 cm	38-53 cm	41-53 cm	41-53 cm	41-53 cm
Sitztiefe auf Maß	43-45-47-49-51-53 cm	43-45-47-49-51-53 cm	43-45-47-49-51-53 cm	43-45-47-49-51-53 cm	43-45-47-49-51-53 cm	43-45-47-49-51-53 cm	43-45-47-49-51-53 cm	43-45-47-49-51-53 cm
Armlehnenhöhe auf Maß	16-27 cm	16-27 cm	16-27 cm	16-27 cm	16-27 cm	16-27 cm	16-27 cm	18-25 cm
Sitzbreite	228: 51 cm 238: 45 cm	51 cm (optional 45 und 57 cm)	243: 51 cm 253: 45 cm	247: 51 cm 257: 45 cm	296: 51 cm 286: 45 cm	51 cm	51 cm	51 cm
Rückenlehnenhöhe	228: 73 cm 238: 71 cm	84 cm	243: 80 cm 253: 71 cm	247: 80 cm 257: 71 cm	296: 77 cm 286: 71 cm	80 cm	80 cm	81 cm
Mittlere Höhe (abhängig von Sitzhöhe)	228: 112 cm 238: 108 cm	125 cm	243: 117 cm 253: 112 cm	247: 117 cm 257: 112 cm	296: 117 cm 286: 112 cm	120 cm	120 cm	119 cm
Gesamte Tiefe des Sessels	76 cm	75 cm	86 cm	84 cm	84 cm	75 cm	80 cm	75 cm
Gesamte Breite des Sessels	228: 84 cm 238: 78 cm	83 cm	243: 74 cm 253: 68 cm	247: 75 cm 257: 69 cm	296: 77 cm 286: 71 cm	73 cm	75 cm	67 cm
Mittlere Länge bei max. Liegeposition	228: 154 cm 238: 148 cm	163 cm	243: 166 cm 253: 157 cm	247: 166 cm 257: 157 cm	296: 163 cm 286: 157 cm	158 cm	170 cm	159 cm

* Standard Bedienung des Sessels; teilweise sind auch andere Bedienungen möglich
 * Abmessungen / Außenmaße: teilweise abhängig von den Sitzmaßen



Abb. Modell 257

Bedienungsmöglichkeiten, Optionen & Zubehör



Bedienungsmöglichkeiten

Die verstellbaren Fitform-Sessel verfügen über unterschiedliche Bedienungsmöglichkeiten:

- Jeder elektrisch verstellbare Sessel kann mit einer leichtgängigen Kabel-Handbedienung ausgerüstet werden. (Standard bei den meisten Modellen!)
- Einige Modelle (können) verfügen über ein integriertes Bedienfeld in der Innenseite des Seitenteils oder unter der Armlehne des Sessels.

Nicht alle Bedienungsmöglichkeiten können mit allen Modellen, Optionen und Zubehör kombiniert werden. Weitere Informationen entnehmen Sie bitte der folgenden Übersicht. Selbstverständlich ist auch Ihr Fitform-Fachhändler vor Ort gerne behilflich.

Optionen & Zubehör

Um die Nutzung Ihres Fitform-Sessels noch angenehmer zu gestalten, bieten wir eine große Anzahl sinnvoller Optionen und Zubehör an.



Kopf- und Nackenkissen

Fitform bietet verschiedene Kopf- und Nackenkissen, die durch ein Gegengewicht höhenverstellbar und außerdem in unterschiedlichen Dicken (feste und lose Füllungen), Abmessungen und Formen erhältlich sind.



Weitere Sitzflächen

Standardmäßig werden Fitform-Sessel mit einer Formschaum-Sitzfläche ausgeliefert. Diese Schaumqualität ist sehr formbeständig, haltbar und fühlt sich komfortabel und etwas fester an. Wir bieten Ihnen jedoch optional auch andere Materialien an. Beispielsweise eine weichere Sitzfläche aus Latex oder eine viskoelastische Version welche sich Ihrem Körper perfekt anpasst. Personen die sehr viel Zeit im Sessel verbringen, empfehlen wir eine Gel-Sitzfläche in Wabenstruktur, die für eine optimale Druckentlastung sorgt.



Drehscheibe

Hiermit wird Ihr feststehender Fitform-Sessel trotz Füßen zum Drehsessel. Ihr Sessel wird so leicht drehbar. (Achtung: aus Sicherheits-Aspekten ist der Sessel in der Aufstehposition nicht drehbar!)

Akku

Ein Akku bietet sich an, wenn Ihr Fitform-Sessel mitten im Raum steht und ein Netzkabel entsprechend optisch wie auch als Stolperfalle nicht gewünscht ist. Je nach Akku-System, mit dem der Sessel ausgestattet ist, informiert ein akustisches Signal, wenn der Akku geladen werden muss.

Heizung

Besonders in den kalten Wintermonaten ist die Sitzheizung eine sehr angenehme Option. Sitz und untere Rückenlehne werden dabei mit entsprechenden Hezelementen ausgestattet. Die mehrstufige Heizung ist gegen Überhitzung geschützt und erfüllt alle geforderten Sicherheitsstandards. Gesteuert wird die Heizung mit einem separaten Handschalter.

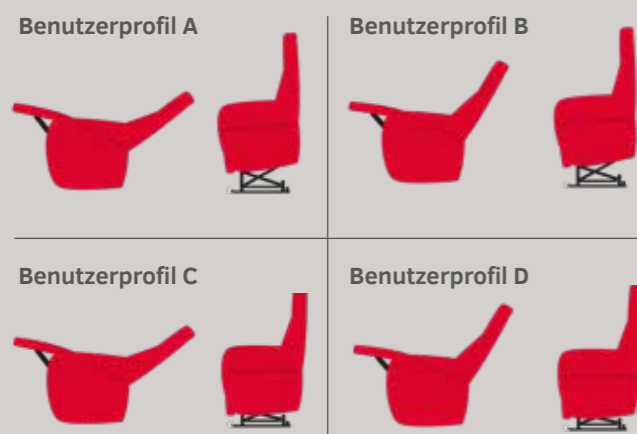


Elektrisch bedienbare „Topswing“-Kopfstütze

Diverse Fitform Modelle verfügen über ein Scharnier im oberen Teil der Rückenlehne, mit dessen Hilfe das Kopfteil von Hand nach vorne verstellt werden kann. Diese „Topswing“ Verstellung kann auf Wunsch auch elektrisch mit einem Motor angesteuert werden.

Smart-Bedienung

Smart-Bedienung bietet eine Kombination aus persönlichem Sitzkomfort und Benutzerfreundlichkeit. Es gibt vier verschiedene „benutzerdefinierte“ Bewegungsoptionen, die auf die Wünsche und Bedürfnisse des Benutzers zugeschnitten sind.



Die Unterscheidung innerhalb dieser Benutzerprofile wird dadurch bestimmt, wie weit der Sessel nach hinten neigt und wie hoch der Benutzer in Aufsteh-Position aus dem Sessel gehoben wird.

Die Handbedienung ist mit nur drei Tasten sehr einfach zu bedienen. Für zusätzliche Sicherheit ist es möglich, den Sessel zu verriegeln.

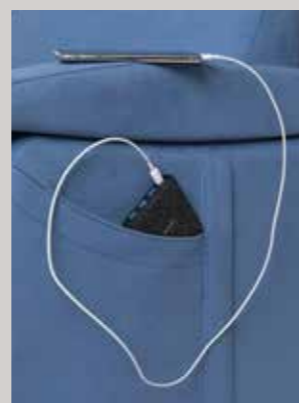


Verlängerte Beinstütze

Die Beinstütze eines richtig angemessenen Fitform-Sessels ist lang genug um die Unterschenkel komplett zu unterstützen. In bestimmten Fällen wird jedoch auch eine zusätzliche Unterstützung der Füße gewünscht. Hierfür bieten wir die Option der zusätzlich verlängerten Beinstütze. Bei dem Ausfahren der Beinstütze fährt automatisch eine ca. 8 cm Verlängerung aus. Sie ist so angebracht, dass die Beine / Füße nicht überdehnt werden. Die verlängerte Beinstütze ist in der Normalposition des Sessels nicht sichtbar. Standardmäßig wird diese Option in Stamskin (schwarzer Kunststoffbezug) geliefert. Gegen Aufpreis ist eine Ausführung in Bezug des Sessels möglich.

USB/USB-C-Ladegerät im Sessel

Ein USB/USB-C-Ladegerät zum einfachen Aufladen von Telefon, Tablet oder Laptop, während Sie im Sessel sitzen. Das Ladegerät wird in der Seitentasche integriert. Diese neue Option kann für alle Fitform-Sessel mit Seitentaschen bestellt werden.



Rolltisch

Wenn Sie gerne in Ihrem Sessel arbeiten, essen und lesen möchten, bietet ein Rolltisch die passende Lösung hierfür. Der verstellbare Rolltisch lässt sich auf Ihre Bedürfnisse und auf die Sessel-Maße einstellen und ist zudem leicht zu verrollen.



Optionen & Zubehör

Fitform Modell	228 238	232	243 253	247 257	286 296	610	614	618
----------------	------------	-----	------------	------------	------------	-----	-----	-----

Maße

Sitzbreite 45 cm	=238	✓	=253	=257	=286	-	-	-
Sitzbreite 57 cm	-	✓	-	-	-	-	-	-
Rückenlehne +5 cm oder +10 cm	-	✓	✓	✓	✓	✓	✓	✓
Rückenlehne -12 cm	-	✓	-	-	-	-	-	-

Sitzflächen

Formschaum	•	•	•	•	•	•	-	•
Formschaum mit weicher Deckschicht	-	-	-	-	-	-	•	-
weicher Sitz	✓	✓	✓	✓	✓	✓	✓	✓
Fitcomfort (viskoelastisch)	✓	✓	✓	✓	✓	✓	✓	✓
Intelli-Gel	✓	✓	✓	✓	✓	✓	✓	✓

Kopf-/ Nackenkissen

Kopfkissen 1 (Luxus m. Formteil)	✓	✓	✓	✓	✓	✓	✓	✓
Kopfkissen 3 (Nackenrolle m. loser Füllung)	✓	✓	✓	✓	✓	✓	✓	✓
Kopfkissen 5 (Tropfenform m. Formteil)	✓	✓	✓	✓	✓	✓	✓	✓
Kopfkissen 6 (Luxus m. loser Füllung)	✓	✓	✓	✓	✓	✓	✓	✓
Kopfkissen 8 (Keder m. Formteil)	✓	✓	✓	✓	✓	✓	✓	✓
Kopfkissen 9 (Premium m. Formteil)	✓	✓	✓	✓	✓	✓	✓	✓
Kopfkissen 10 (Premium / Edelstahl)	✓	✓	✓	✓	✓	✓	✓	✓

Bedienungen

Handbedienung mit Tasten	•	•	•	•	•	✓	✓	•
Tastenfeld im Seitenteil	-	-	-	-	-	✓	✓	✓
Bedienung unter Armlehne	-	-	-	-	-	•	•	-

Sonstige

Akku (kabellos)	✓	✓	✓	✓	✓	✓	✓	✓
Drehscheibe	✓	✓	✓	✓	✓	•	•	•
Elektrisch bedienbare Kopfstütze	✓	✓	✓	✓	✓	✓	✓	✓
Verlängerte Beinstütze	✓	-	✓	✓	✓	-	-	-
fitMotion bewegtes Sitzen	✓	✓	✓	✓	✓	✓	✓	✓
Inkontinenzmatte	✓	✓	✓	✓	✓	✓	✓	✓
RCPM-Sitzsystem gegen Rückenschmerzen	✓	✓	✓	✓	✓	✓	-	-
Edelstahl Armlehenträger	-	-	-	-	-	-	✓	-
Smart-Bedienung	✓	✓	✓	✓	✓	✓	✓	✓
Heizung in Sitz und Rücken	✓	✓	✓	✓	✓	✓	✓	✓
USB/USB-C-Ladegerät	✓	✓	✓	✓	✓	✓	-	✓

Das Ausstatten eines Fitform-Sessels mit einer Option und/oder Zubehör kann einen geringen Einfluß auf die Optik des Sessels haben.

- Standard
- ✓ optional möglich
- nicht möglich

Nicht alle Optionen und Accessoires sind miteinander kombinierbar. Die nachfolgende Übersicht sowie Ihr Fitform-Fachhändler liefern hierzu entsprechende Informationen.

Aus dieser Broschüre können keinerlei Rechte abgeleitet werden. Mögliche Änderungen in den Kollektionen, Produkten und Texten vorbehalten.



Ihr Fitform-Händler

Möbelhandel Narjes

Aufstehsessel - Pflegesessel - Rehasessel
Kaisersbusch 1
D-42781 Haan Rheinland

Tel.: 02129 1287
Mobil: 0177 7287656
E-Mail: info@narjes.de

Erfahren Sie gleich mehr unter:
Internet: www.narjes.de

Unsere Geschäftszeiten:

Montags bis Freitags von 8:00 bis 19:00
Uhr Samstags von 8:00 bis 14:00 Uhr

An Sonn- und Feiertagen ermöglichen wir Ihnen gern einen Besuch in unseren Ausstellungsräumen nach telefonischer Vereinbarung unter der Mobilnummer

0177 728 76 56